

# Dynojet

R E S E A R C H

## Power Commander

*Das Tuningwerkzeug für Motorräder mit Einspritzanlage*

**Für DYNOJET bleibt die Zeit nicht stehen!**

1998/1999 kam der erste Power Commander auf dem Markt, damals schon eine Revolution für die Gemischaufbereitung bei Motorrädern mit Einspritzung. Der PCV ist bereits die fünfte Generation und es kommen immer wesentliche Neuerungen dazu. Mit dem Auto Tune ist es bereits möglich, den PCV automatisch auf einen vorgegebenen Lambda-Wert einstellen zu lassen. Über den Quickshifter kann – ohne vom Gas zu gehen – geschaltet werden.

Jeder Power Commander wird mit einer Modell-spezifischen Einstellung (Map) geliefert, mit dem Ziel, die Leistung, Fahrbarkeit, Benzinverbrauch etc. zu verbessern. Zusätzlich werden auf CD-Rom weitere Maps für verschiedene Tuning-Stufen mitgeliefert, welche vom PC auf das Power Commander Modul übertragen werden können.



- Rennerprobte Technologie
- Keine Änderung am Kabelbaum nötig. Original-Verbindungsstecker werden verwendet.
- Eingebauter Mikroprozessor
- Extrem leicht, sicherheitsversiegelt
- Feineinstellmöglichkeit der Benzinkurve über LED-Display an der Box (nur bis PCIIIUSB)
- Mitgeliefert werden Software und Computer-Kabel, welches eine 3-D Einstellung der Benzinkurve und der Zündkurve (nicht bei allen Modellen) erlaubt. Windows 2000 / NT, XP oder Vista nötig.
- Maximale Ergebnisse mit minimalem Zeitaufwand: spontanere Gasannahme, erhöhte Leistung sowie optimaler Benzinverbrauch

Dynojet entwickelt ständig neue Maps für unterschiedliche Motorrad-Konfigurationen. Diese speziellen Maps lassen sich unter [www.powercommander.com](http://www.powercommander.com) aus dem Internet downloaden. In Europa hergestellte Maps enden mit ...-500, -501 etc. (z.B. 105-501).

**Regelung per 1. April 2010:  
Nicht für die Strasse zugelassen – nur zu Rennzwecken verwendbar!**

## Die verschiedenen Modelle der Dynojet Power Commander:



(z.B. 101-111, 301-111)

Der Power Commander II wurde 1999 eingeführt und verwendete die neueste Technik der Print-Bestückung. Neue Möglichkeiten, wie die direkte Verstellung am Power Commander, wurden hinzugefügt. Der Power Commander II erlaubte die Modifizierung der Benzinkurve wie der Zündung. Der PCII registrierte die eingehenden Signale der Sensoren und veränderte sie, bevor sie die Original ECU erreichte, um die das gewünschte Benzin-Map zu erzielen.



(z.B. 506-211, 307-211)

Der Power Commander III wurde 2000 eingeführt und sieht von aussen gleich aus wie der PCII. Der PCIII verwendet eine "direct injector control" Technologie, um die Benzinkurve für Modelle, welche über keine geeigneten Sensoren für die PCII Technologie verfügen, zu modifizieren. Der PCIII nimmt den Einspritzimpuls der ECU und verändert diesen im gewünschten Masse, bevor er die Einspritzdüsen erreicht. Mit dem PCIII kann nur die Benzinkurve verändert werden.



(z.B. 110-311, 405-311)

Der Power Commander IIIr wurde im November 2000 eingeführt und verwendet die gleiche "direct injector control" Technologie. Die "r" Version enthält weitere Schaltkreise und, in einigen Fällen, zusätzliche Stecker. Damit ist es möglich, zusätzlich zur Benzinkurve ebenfalls die Zündung anzupassen. Änderung des Zündzeitpunkts kann sich auf der Rennstrecke sehr positiv auswirken, vor allem, wenn die Faktoren Benzin mit viel Oktan oder Hochleistungsmotoren berücksichtigt werden.



(z.B. 908-411, 805-511)

Der Power Commander III USB wurde 2003 eingeführt und verwendet dieselbe Technologie wie der PCIII. Durch die USB-Schnittstelle wird ein sofortiger, problemloser Zugang zum Computer hergestellt. Dieses Modell verfügt über eine Erweiterungs-Schnittstelle für zukünftiges Zubehör, wie z.B. ein Zündmodul mit veränderbarem Drehzahlbegrenzer oder ladedruckabhängige Zünd- und Benzinkurvenanpassung. Eingebaut sind bereits eine zylinderabhängige Gemischanpassung, stufenlose Anfertigung unter Beschleunigung und ein Speedshifter-Programm.



(z.B. 913-611)

Der Power Commander III USB mit integriertem Wide Band Commander wurde Mitte/Ende 2005 für die BMW-Modelle auf den Markt gebracht.

Dieses neue Gerät ermöglicht Ihnen das gleiche High End Tuning wie mit dem herkömmlichen Power Commander, jedoch kombiniert mit der Möglichkeit einer „one Step“ Justierung des Luft-/Kraftstoffgemisches in den typischen Cruise Bereichen.



(z.B. 10-001, 15-004)

Der Power Commander V kam anfangs 2009 auf den Markt und das für die 2009 Motorrad Modelle. Der PCV ist kleiner und vielseitiger. Neu können im PCV zwei Maps gespeichert und über einen optionalen Schalter ausgewählt werden. Ferner wird ein Zusatzgerät angeboten (Auto Tune), welches mittels Breitbandsonde das aktuelle Gemisch ermittelt und dieses automatisch optimiert.



Bei einigen Power Commander V ist per Ende 2011 auch **die Anpassung der Zündung möglich**. Bei diesen Modellen steht in der Kolonne Zündung „inkl.“ Und bei Notiz die 13.

## TYPENLISTE / √ = lieferbar

APRILIA	Jg.	PC / Preiscode	Notiz	Luftfilter	Ölfilter	Zündung	Shifter	Gestänge
RXV / SXV 450	'06-08	927-411 / A	√	AL-4506 / Fr. 72.-				
RXV 450	'09	10-002 / B	√	P-AP10S04-02 / Fr. 88.-				
SXV 450 / 550	'09	10-005 / B	√	P-AP10S04-02 / Fr. 88.-				
RXV / SXV 550	'06-08	929-411 / A	√	AL-4506 / Fr. 72.-				
Pegaso 650	'05-07	926-411 / A	√	P-AP6SM05-01 / Fr. 80.-	KN-145			
RSV Mille	'00	902-411 / A	√	R-AP10S98-01 / Fr. 73.-	KN-152	-	ja	-
RSV Mille	'01-03	902-411 / A	√	R-AP10S00-01 / Fr. 70.-	KN-152	-	ja	-
RSV Mille SP	'99-01	903-411 / A	√	R-AP10S98-01 / Fr. 73.-	KN-152	-	ja	-
RSV Mille	'04-09	10-003 / F	√ 1	P-AP10S04-01 / Fr. 88.-				
Caponord	'01-04	908-411 / A	√	P-AP10E02-01 / Fr. 92.-	KN-152	-	ja	-
Falco	'01-04	905-411 / A	√	R-AP10S98-01 / Fr. 73.-	KN-152	-	ja	-
RST 1000 Futura	'01-05	906-211 / A	√	R-AP10S98-01 / Fr. 73.-	KN-152	-	-	-
Tuono	'03-05	907-411 / A	√	R-AP10S00-01 / Fr. 70.-	KN-152	-	4-104 / M	-
Tuono	'06-08	923-411 / F	√ 2	P-AP10S04-01 / Fr. 88.-	KN-152	-	ja	-
Tuono	'09	10-004 / F	√ 1	P-AP10S04-01 / Fr. 88.-				
RSV4	'10-11	10-001 / E	√	P-AP10S09-0R / Fr. 135.-				
ARCTIC CAT	Jg.	PC / Preiscode	Notiz	Luftfilter	Ölfilter	Zündung	Shifter	Gestänge
450 H1	'10	11-008 / B	√	-				
550 H1	'09-11	11-005 / B	√	-	KN-621			
Prowler	'08	623-411 / A	√	-	KN-621			
700 EFI Quad	'06-07	616-411 / A	√	-	KN-621	-	-	-
700 H1	'08	630-411 / A	√	-	KN-621			
700 H1	'09-10	11-006 / B	√	-	KN-621			
Thundercat 1000 Quad	'08	622-411 / A	√	-	KN-621			

Thundercat 1000	'09-10	11-002 / B	✓		-	KN-621			
Thundercat 1000	'08-10	11-011 / F		13			Inkl.		
Prowler 1000	'09-10	11-001 / B	✓		-	KN-621			
Wildcat 1000	'12	11-010 /							
<b>BENELLI</b>	Jg.	PC / Preiscode		Notiz	Luftfilter	Ölfilter	Zündung	Shifter	Gestänge
TNT 1130	'05-07	726-411 / A	✓		P-BE11N07-01 / Fr. 139.-	-	-	ja	-
Tornado	'05-06	728-411 / A	✓		P-BE11N07-01 / Fr. 139.-	-		ja	
<b>BMW</b>	Jg.	PC / Preiscode		Notiz	Luftfilter	Ölfilter	Zündung	Shifter	Gestänge
G450X	'09-11	12-005 / B	✓						
G650X	'07-09	12-006 / B	✓		R-BM6E09-01 / Fr. 96.-				
G650 GS	'12	12-015 / B							
F650 GS / GS Dakar / CS	'00-05	913-611 / G	✓	10	BM-6501 / Fr. 119.-	KN-151	-	-	-
F650 GS	'08-11	12-007 / B	✓		R-BM6SM05-01 / Fr. 91.-	KN-151			
F800 GS	'08-11	12-008 / B	✓		P-BM8S09-01 / Fr. 65.-	KN-164			
F800 / ST	'07-08	941-411 / A	✓		P-BM8S09-01 / Fr. 65.-	KN-164	-	-	-
F800S / ST / R	'09-11	12-009 / B	✓		P-BM8S09-01 / Fr. 65.-	KN-164			
S1000RR	'10-11	12-012 / B	✓		P-BM10S10-0R / Fr. 105.-	KN-164			
R1100R / R1100 RT	'95-00 / '95-01	916-611 / G	✓	10	R-BM11S95-01 / Fr. 72.-	KN-163	-	-	-
R1100S	'97-04	920-611 / G	✓	10	BM-1199 / Fr. 88.-	KN-163	-	-	-
R1150R / R1150 RT	'01-05	918-611 / G	✓	10	R-BM11S95-01 / Fr. 72.-	KN-163	-	-	-
R1150 GS	'98-03	919-611 / G	✓	10	R-BM11S95-01 / Fr. 72.-	KN-163	-	-	-
R1200 GS	'05-07	936-411 / A	✓		P-BM12E05-01 / Fr. 86.-	KN-164	-	-	-
R1200 GS	'08	949-411 / A	✓		P-BM12E05-01 / Fr. 86.-	KN-164	-	-	-
R1200 GS	'09	12-001 / B	✓		P-BM12E05-01 / Fr. 86.-	KN-164			
R1200 GS	'10-11	12-014 / B	✓		P-BM12E05-01 / Fr. 86.-				
R1200 R	'05-08	944-411 / A	✓		P-BM12E05-01 / Fr. 86.-	KN-164	-	-	-
R1200 R / RT	'09-11	12-002 / B	✓		P-BM12E05-01 / Fr. 86.-	KN-164			
R1200 RT	'05-08	948-411 / A	✓		P-BM12E05-01 / Fr. 86.-	KN-164	-	-	-
R1200 S	'08-09	12-003 / B	✓		P-BM12E05-01 / Fr. 86.-	KN-164			
K1200 S/R, GT	'05-08	937-411 / A	✓		BM-1205 / Fr. 126.-	KN-164	-	4-101 / J	1 x B
HP2	'09-10	12-010 / B	✓		BM-1208 / Fr. 123.-	KN-164			
HP2 Megamoto	'09	12-011 / B	✓		P-BM12E05-01 / Fr. 86.-				
K1200 RS / K1200 GT	'00-04 / '02-04	914-611 / G	✓	10	BM-1299 / Fr. 115.-	KN-163	-	-	-
K1300 S/R	'09-10	12-004 / B	✓		R-BM13S10-01 / Fr. 106.-				
<b>BOMBARDIER</b>	Jg.	PC / Preiscode		Notiz	Luftfilter	Ölfilter	Zündung	Shifter	Gestänge
Outlander 400	'09-11	25-005 / B	✓			KN-152			
Can-Am DS450	'08-11	25-001 / B	✓		CM-4508 / Fr. 121.-				
Outlander 500	'07-08	618-411 / A	✓		BD-6506 / Fr. 99.-				
Outlander 650	'06-08	620-411 / A	✓		BD-6506 / Fr. 99.-	KN-152			
Outlander 800	'06-08	615-411 / A	✓		BD-6506 / Fr. 99.-	KN-152	-	-	-
Outlander 800/1000	'12	25-009 / F	✓	13					
Renegade 800	'07-08	621-411 / A	✓		BD-6506 / Fr. 99.-	KN-152			
Renegade 800	'09-11	25-003 / B	✓			KN-152			
Renegade 500/800/1000	'12	25-014 / B							
Commander 800	'11	25-007 / F		13			Inkl.		
Commander 800	'11	25-007-PTI / P		13			Inkl.+Boost		
Can-Am Spyder	'09-11	25-004 / F	✓						
Can-Am Spyder RT/RTS	'10	25-006 / P	✓						
Can-Am Spyder RT/RTS	'11	25-010 /		13			Inkl.		
Commander 1000	'11	25-008 / F		13			Inkl.		
Commander 1000	'11	25-008-PTI / P		13			Inkl.+Boost		
<b>BUELL</b>	Jg.	PC / Preiscode		Notiz	Luftfilter	Ölfilter	Zündung	Shifter	Gestänge
1125	'08-10	15-016 / B	✓		BU-1108 / Fr. 96.-				
<b>CAGIVA</b>	Jg.	PC / Preiscode		Notiz	Luftfilter	Ölfilter	Zündung	Shifter	Gestänge
Raptor	'00-02	301-411 / A	✓		SU-0007A / Fr. 107.-	KN-138B/C	-	ja	auf Anfrage
V Raptor	'00-02	301-411 / A	✓		SU-0007A / Fr. 107.-	KN-138B/C	-	ja	auf Anfrage
Navigator	'00-02	301-411 / A	✓		33-2682 / Fr. 94.-	KN-138B/C	-	ja	auf Anfrage
<b>DUCATI</b>	Jg.	PC / Preiscode		Notiz	Luftfilter	Ölfilter	Zündung	Shifter	Gestänge
620 i.e.	'03-06	719-411 / A	✓		P-DU6S02-01 / Fr. 100.-	KN-153		ja	auf Anfrage
696	'09-11	14-001 / P	✓		R-DU10SM07-01 / Fr. 83.-				
748	'97-03	704-411 / A	✓		-	KN-153		ja	auf Anfrage
749	'03-06	715-411 / A	✓		R-DU99S05-01 / Fr. 147.-	KN-153		4-104 / M	-
Hypermotard 796	'10	14-008 / P	✓	3					

M796	'11	14-011 / P	✓	3	R-DU10SM07-01 / Fr. 83.-				
750 & 900 SS	'99	701-411 / A	✓		P-DU6S94-01 / Fr. 89.-	KN-153	ja	auf Anfrage	
750 & 900 SS	'00-01	702-411 / A	✓		P-DU6S94-01 / Fr. 89.-	KN-153	ja	auf Anfrage	
848	'08-10	14-018 / B	✓	4	R-DU10S07-01 / Fr. 97.-	KN-153	4-114 / J	1 x A	
848 EVO	'11	14-014 / P	✓	3	R-DU10S07-01 / Fr. 97.-				
Monster 900	'00-01	703-411 / A	✓		P-DU6S94-01 / Fr. 89.-	KN-153	4-102 / J	1 x A	
Monster 900	'02-04	717-411 / A	✓		P-DU6S02-01 / Fr. 100.-	KN-153	ja	auf Anfrage	
Monster S4 & 04-05 S4R	'01-06	710-411 / A	✓		P-DU6S02-01 / Fr. 100.-	KN-153	ja	auf Anfrage	
Monster S4R	'07-08	733-411 / A	✓		P-DU6S02-01 / Fr. 100.-	KN-153	ja	auf Anfrage	
Monster S4RS	'07-08	711-411 / A	✓		P-DU6S02-01 / Fr. 100.-	KN-153	ja	auf Anfrage	
Monster 800 S	'03-04	716-411 / A	✓		P-DU6S02-01 / Fr. 100.-	KN-153	ja	auf Anfrage	
Monster 800 S2R	'03-06	723-411 / A	✓		P-DU6S02-01 / Fr. 100.-	KN-153	ja	auf Anfrage	
Monster 1000 S / Multistrada	'03-04	717-411 / A	✓		P-DU6S02-01 / Fr. 100.-	KN-153	ja	auf Anfrage	
996	'98-01	705-411 / A	✓		-	KN-153	ja	auf Anfrage	
998	'02-03	711-411 / A	✓		-	KN-153	4-104 / M	-	
999	'03-06	714-411 / A	✓		R-DU99S05-01 / Fr. 147.-	KN-153	4-104 / M	-	
Hypermotard / 1000	'07-08	732-411 / A	✓		R-DU10SM07-01 / Fr. 83.-	-			
Hypermotard	'09-10	14-003 / F	✓	1	R-DU10SM07-01 / Fr. 83.-	KN-153			
Hypermotard Evo	'10-12	14-009 / P	✓	3	R-DU10SM07-01 / Fr. 83.-	KN-153			
1098	'07-08	729-411 / A	✓		R-DU10S07-01 / Fr. 97.-	KN-153	4-102 / J	1 x A	
1098R	'08	736-411 / A	✓		R-DU10S07-01 / Fr. 97.-		4-102 / J	1 x A	
M1100	'09-10	14-004 / P	✓	3	R-DU10SM07-01 / Fr. 83.-				
Multistrada 1100	'07-09	14-013 / F	✓	1	P-DU10S02-01 / Fr. 122.-				
Streetfighter	'09-11	14-020 / B	✓	4	R-DU10S07-01 / Fr. 97.-	KN-153			
1198	'09-10	14-019 / B	✓	4	R-DU10S07-01 / Fr. 97.-				
Multistrada 1200	'10-12	14-012 / F	✓	4,13	R-DU10S07-01 / Fr. 97.-		Inkl.		
Diavel	'12	14-021 / F	✓	13			Inkl.		
Desmosedici 968	'09	14-007 / B	✓						
<b>HARLEY</b>	Jg.	PC / Preiscode		Notiz	Luftfilter	Ölfilter	Zündung	Shifter	Gestänge
883 Sportster	'07-09	15-001 / B	✓	1	HD-8834 / Fr. 123.- RK-3929 / Fr. 544.-	KN-171B	Inkl.		
883 Sportster	'10-12	15-009 / B	✓	1	HD-8834 / Fr. 123.- RK-3929 / Fr. 544.-	KN-171B	Inkl.		
1200 Sportster	'07-08	817-511 / B	✓	1	HD-8834 / Fr. 123.- RK-3929 / Fr. 544.-	KN-171B	Inkl.		
1200 Sportster	'09	15-002 / B	✓	1	HD-8834 / Fr. 123.- RK-3929 / Fr. 544.-	KN-171B	Inkl.		
1200 Sportster	'10-12	15-010 / B	✓	1	HD-8834 / Fr. 123.- RK-3929 / Fr. 544.-	KN-171B	Inkl.		
XR1200	'09	15-008 / B	✓	1	P-HD12S08-01 / Fr. 105.-	KN-171B	Inkl.	4-117 / K	Inkl.
XR1200	'10-12	15-015 / B	✓	1	P-HD12S08-01 / Fr. 105.-	KN-171B	Inkl.	4-117 / K	Inkl.
Alle EFI Modelle	'97-98	801-511 / A	✓		Nachfragen!		Inkl.	4-109 / K	Inkl.
EFI Touring Twin Cam	'99-01	802-511 / A	✓		HD-8899 / Fr. 149.-	KN-171B	Inkl.	4-109 / K	Inkl.
EFI Touring Twin Cam	'02-06	807-511 / A	✓		HD-1499 / Fr. 143.-**	KN-171B	Inkl.	4-109 / K	Inkl.
EFI Touring Twin Cam	'07	812-511 / B	✓	1	HD-1499 / Fr. 143.-**	KN-171B	Inkl.		
EFI Touring Twin Cam	'08	818-511 / D	✓	1	HD-1508 / Fr. 139.- RK-3930 / Fr. 410.-	KN-171B	Inkl.		
Alle Touring Modelle	'09	15-003 / D	✓	1	HD-1508 / Fr. 139.- RK-3930 / Fr. 410.-	KN-171B	Inkl.	4-109 / K	Inkl.
Alle Touring Modelle	'10-12	15-011 / D	✓	-	HD-1508 / Fr. 139.- RK-3930 / Fr. 410.-	KN-171B	Inkl.	4-109 / K	Inkl.
Dyna	'04-07	15-005 / B	✓	1	HD-1499 / Fr. 143.-**	KN-171B	Inkl.	4-109 / K	Inkl.
Alle Dyna Modelle	'08-09	15-005 / B	✓	1	HD-9608 / Fr. 138.- RK-3931 / Fr. 409.-	KN-171B	Inkl.	4-109 / K	Inkl.
Alle Dyna Modelle	'10-11	15-013 / B	✓	1	HD-9608 / Fr. 138.- RK-3931 / Fr. 409.-	KN-171B	Inkl.		
Alle Dyna Modelle	'12	15-022 / B	✓		HD-9608 / Fr. 138.-		Inkl.		
Softail Modelle (nicht CVO)	'01-11	15-004 / B	✓	1	HD-1499 / Fr. 143.-**	KN-171B	Inkl.	4-109 / K	Inkl.
Softail Modelle (nicht CVO)	'12	15-021 / B	✓				Inkl.		
Softail Heritage & Deluxe (nicht CVO)	'09-11	15-007 / B	✓	1	HD-1499 / Fr. 143.-**	KN-171B	Inkl.	4-109 / K	Inkl.
Alle V-Rod Modelle	'02-11	15-006 / B	✓	1	HD-1102 / Fr. 119.-	KN-174	Inkl.	4-110 / L	Inkl.
V-Rod Modelle	'12	15-023 / B	✓		HD-1102 / Fr. 119.-		Inkl.		
<b>** K&amp;N bietet für diese Harley's einen kompletten Filtersatz mit Filterplatte für einen grösseren Luftdurchlass an (RK-3909 Fr. 410.-, RK-3910 Fr. 363.-).</b>									
<b>HONDA</b>	Jg.	PC / Preiscode		Notiz	Luftfilter	Ölfilter	Zündung	Shifter	Gestänge
CBR125R	'08-10	16-021 / B	✓	1	P-H1S05-01 / Fr. 88.-				
CRF250R	'10-11	16-015 / B	✓		R-H2E05-01 / Fr. 95.-				
CRF250R	'10-11	16-026 / F	✓	13	R-H2E05-01 / Fr. 95.-		Inkl.		
FSC 400 Silverwing	'06-07	131-411 / A	✓	12	-	-	-	-	-
Rancher	'07-08	128-411 / A	✓		HA-4207 / 103.-	-	-	-	-
Rancher TRX 420	'09-12	16-018 / B	✓		HA-4207 / 103.-				

CRF450	'09-11	16-003 / B	✓		R-H4E05-01 / Fr. 119.-				
CRF450	'10-11	16-027 / F		13	R-H4E05-01 / Fr. 119.-		Inkl.		
Foreman	'12	16-028 / B							
Silverwing 600	'03-08	123-411 / A	✓		HA-6002 / Fr. 98.-	KN-204/C	-	-	-
CBR600 F4 i	'01-06	108-411 / A	✓	12	P-H6S01-01 / Fr. 88.-	KN-303/C	6-12 / H	4-102 / J	1 x B
CBR600 RR	'03-06	16-023 / B	✓	5,7	P-H6S03-0R / Fr. 157.-	KN-204/C	6-89 / H	4-114 / J	1 x A
CBR600 RR	'07-12	16-001 / B	✓	5,7	P-H6S07-0R / Fr. 139.-	KN-204/C	6-70 / H	4-114 / J	1 x A
CB600 F Hornet	'07-10	16-008 / B	✓	5	R-H6N07-01 / Fr. 88.-		6-92 / H		
CBF600	'08-10	16-009 / B	✓	1	R-H6N07-01 / Fr. 88.-	KN-204/C	6-92 / H		
CBF600/CBR600F	'11-12	16-029 / B	✓						
DN-01	'09	16-010 / B	✓		P-H7SC09-01 / Fr. 103.-				
Rincon TRX650 ATV	'06-08	124-411 / A	✓		HA-6806 / Fr. 105.-	KN-111	-	-	-
Rincon TRX650 ATV	'09-12	16-019 / B	✓		HA-6806 / Fr. 105.-	KN-111			
XL700V Transalp	'08-09	16-007 / B	✓	1	P-H7E08-01 / Fr. 106.-				
TRX700XX	'08	133-411 / A	✓		HA-6808 / Fr. 139.-	KN-112			
TRX700XX	'09	16-004 / B	✓		HA-6808 / Fr. 139.-	KN-112			
NT700V	'10	16-016 / B	✓	1	R-H7C08-01 / Fr. 79.-	KN-204/C			
VT750C	'09-12	16-011 / B	✓		R-H7C07-01 / Fr. 73.-				
VT750C	'09-12	16-017 / F	✓		R-H7C07-01 / Fr. 73.-		Inkl.		
VFR800 FI	'98-99	101-411 / A	✓		HA-8098 / Fr. 110.-	KN-303/C	-	ja	auf Anfrage
VFR800 FI	'00-01	106-411 / A	✓		HA-8098 / Fr. 110.-	KN-303/C	-	ja	nein
VFR800 VTEC	'02-05	111-411 / A	✓	4*	P-H8S04-01 / Fr. 118.-	KN-204/C	-	ja	nein
VFR800 VTEC	'06-08	126-411 / A	✓	4	P-H8S04-01 / Fr. 118.-	KN-204/C	-	ja	auf Anfrage
VFR800 VTEC	'09	16-005 / B	✓		P-H8S04-01 / Fr. 118.-				
Hornet 900 (919)	'02-08	112-411 / A	✓	4	R-H9S02-01 / Fr. 55.-	KN-204/C	-	ja	auf Anfrage
CBR900 RR Fireblade (929)	'00-01	104-411 / A 104-311 / C	✓	4	HA-9200 / Fr. 110.-	KN-204/C	6-09 / H	4-102 / J	1 x A
CBR900 RR Fireblade (954)	'02-03	110-411 / A	✓	4	P-H9S02-01 / Fr. 118.-	KN-204/C	6-09 / H	4-102 / J	1 x A
CBR1000 RR Fireblade	'04-05	121-411 / A	✓	5,7	R-H10S04-0R / Fr. 154.-	KN-204/C	6-17 / H	4-102 / J	1 x A
CBR1000 RR Fireblade	'06-07	125-411 / A	✓	5,7	R-H10S04-0R / Fr. 154.-	KN-204/C	6-17 / H	4-102 / J	1 x A
CBR1000 RR Fireblade	'08-11	16-002 / B	✓	5,7	P-H10S08-0R / Fr. 139.-	KN-204/C	6-71 / H	4-114 / J	1 x A
CB1000R	'08-11	16-013 / B	✓	1	R-H10N08-01 / Fr. 88.-		6-94 / H		
CBF1000 F	'07-10	16-012 / B	✓	1	R-H10N06-01 / Fr. 76.-				
CBF1000 F	'11-12	16-030 / B	✓	1	R-H10N06-01 / Fr. 76.-				
VTR1000 SP-1 (RC51)	'00-01	105-411 / A	✓		R-H10S03-OR / Fr. 132.-	KN-303/C	-	4-104 / M	-
VTR1000 SP-2 (RC51)	'02-06	114-411 / A	✓		R-H10S03-OR / Fr. 132.-	KN-204/C	-	4-104 / M	-
CBR1100 XX	'99-00	102-411 / A	✓		P-H11S99-01 / Fr. 93.-	KN-303/C	-	ja	auf Anfrage
CBR1100 XX	'01-06	113-411 / A	✓	4*	P-H11S99-01 / Fr. 93.-	KN-303/C	-	ja	auf Anfrage
X-11	'00-04	107-211 / A 107-411 / A	✓	4 4	P-H11S99-01 / Fr. 93.-		-	-	-
Varadero XL 1000V	'03-09	16-006 / B	✓	4	P-H10E03-01 / Fr. 107.-	KN-204/C			
VFR1200	'10	16-020 / B	✓	1	P-H12S10-01 / Fr. 127.-	KN-204/C			
CB 1300	'03-08	118-411 / A	✓		R-H13S04-01 / Fr. 94.-	KN-204/C	-	ja	auf Anfrage
Fury, VTX1300CX	'10	16-014 / B	✓	5*	HA-1310 / Fr. 110.-	KN-204/C			
VT1300	'10-11	16-025 / F		13	HA-1310 / Fr. 110.-	KN-204/C	Inkl.		
VTX1800 + Retro '02-03	'02-04	109-411 / A	✓	6	HA-1802 / Fr. 119.-	KN-204/C	-	ja	auf Anfrage
VTX1800 C	'05-08	122-411 / A	✓	6	HA-1802 / Fr. 119.-	KN-204/C	6-08 / H	ja	auf Anfrage
VTX1800 Retro & Neo & F	'03-07	122-411 / A	✓	4*, 6	HA-1802 / Fr. 119.-	KN-204/C	6-08 / H	ja	auf Anfrage
<b>HUSQVARNA</b>	Jg.	PC / Preiscode		Notiz	Luftfilter	Ölfilter	Zündung	Shifter	Gestänge
TE250	'08	625-411 / A	✓	1	R-HQ4E06-01 / Fr. 94.-	KN-154			
TE250, TCX250, TC250	'10-11	23-006 / B	✓	1					
TE310	'09-11	23-001 / B	✓	1					
Mikuni Modelle	'08-11	23-009 / F		13			Inkl.		
449 ModelleTC450	'11	23-005 / F		1,13			Inkl.		
TE450 / SM450	'08	629-411 / A	✓		R-HQ4E06-01 / Fr. 94.-	KN-154			
TE450 / SM450	'09-10	23-003 / B	✓	1	R-HQ4E06-01 / Fr. 94.-	KN-154			
TE510 / SM510	'08	628-411 / A	✓		R-HQ4E06-01 / Fr. 94.-	KN-154			
TE510 / SM510	'09-10	23-004 / B	✓	1	R-HQ4E06-01 / Fr. 94.-	KN-154			
TE511	'11	23-007 / F		13			Inkl.		
TE610 / SM610	'07-08	627-411 / A	✓						
TE610 / SM610	'09-10	23-002 / B	✓	1					
630 Modelle	'11	23-008 / B							
Nuda	'12	23-010 / B							
<b>HYOSUNG</b>	Jg.	PC / Preiscode		Notiz	Luftfilter	Ölfilter	Zündung	Shifter	Gestänge
GV650 / GT650	'09-10	13-001 / B	✓	1					

<b>KAWASAKI</b>	Jg.	PC / Preiscode	Notiz	Luftfilter	Ölfilter	Zündung	Shifter	Gestänge
D Tracker 125	'10	17-024 / B		R-K1E10-01 / Fr. 78.-	KN-112			
EX250	'08-10	17-001 / B	✓ 1	KA-2508 / Fr. 105.-	KN-401	6-109 /		
EX250	'08-11	17-035 / F	13	KA-2508 / Fr. 105.-	KN-401	Inkl.		
KX250F	'11	17-025 / B	✓	R-K4E06-01 / Fr. 92.-	KN-207			
KX250F	'12	17-029 / B						
KLX250S	'10	17-023 / B	✓	R-K2E10-01 / Fr. 89.-	KN-112			
KFX450	'07-08	226-411 / A	✓	KA-4508 / Fr. 138.-	KN-112	6-52 / H	-	-
KFX450	'09-10	17-014 / B	✓	KA-4508 / Fr. 138.-	KN-112	6-72 / H		
KFX450	'08-10	17-036 / F	13	KA-4508 / Fr. 138.-	KN-112	Inkl.		
KX450F	'09	17-002 / B	✓	R-K4E06-01 / Fr. 92.-	KN-112			
KX450F	'10-11	17-020 / B	✓	R-K4E06-01 / Fr. 92.-	KN-112			
KX450F	'12	17-038 / B	✓	R-K4E06-01 / Fr. 92.-	KN-112			
ZX-6R (636)	'03-04	207-411 / A	✓	P-K6S04-0R / Fr. 110.-	KN-204/C	6-05 / H	4-102 / J	1 x A
ZX-6R (636)	'05-06	218-411 / A	✓ 7,12	P-K6S05-01 / Fr. 107.-	KN-204/C	6-01 / H	4-102 / J	1 x A
ZX-6RR	'03	208-411 / A	✓	P-K6S04-0R / Fr. 110.-	KN-204/C	6-05 / H	4-102 / J	1 x A
ZX-6RR	'04	213-411 / A	✓ 7	P-K6S04-0R / Fr. 110.-	KN-204/C	6-05 / H	4-102 / J	1 x B
ZX-6RR	'05-06	219-411 / A	✓ 7	P-K6S05-01 / Fr. 107.-	KN-204/C	6-01 / H	4-102 / J	1 x A
ZX-6R	'07-08	229-411 / A	✓ 5*,7	P-K6S07-0R / Fr. 124.-	KN-204/C	6-47 / H	4-102 / J	1 x A
ZX-6R	'09-12	17-003 / B	✓ 7,9	P-K6S09-0R / Fr. 88.-	KN-204/C	6-73 / H	4-114 / J	-
ER-6 / EX650R	'06-08	17-008 / B	✓ 5	P-K6N06-01 / Fr. 87.-	KN-204/C	6-74 / H	4-104 / M	-
ER-6 / EX650R	'09-12	17-008 / B	✓	P-K6N09-01 / Fr. 107.-	KN-204/C	6-74 / H		
ER-6 / EX650R, Versys	'06-12	17-030 / F	13	P-K6N09-01 / Fr. 107.-		Inkl.		
ER6N	'07-12	17-009 / B	✓ 5	P-K6N09-01 / Fr. 107.-	KN-303/C			
KLE650 Versys	'07-08	228-411 / A	✓ 5	P-K6N06-01 / Fr. 87.-	KN-303/C			
KLE650 Versys	'09-12	17-010 / B	✓	P-K6N06-01 / Fr. 87.-	KN-303/C			
Brute Force 750	'08-11	17-019 / B	✓	KA-7408 / Fr. 121.-	KN-204/C			
Brute Force 750	'08-11	17-031 / F	✓ 13	KA-7408 / Fr. 121.-	KN-204/C	Inkl.		
Brute Force 750	'12	17-039 / F	✓ 13	KA-7408 / Fr. 121.-	KN-204/C	Inkl.		
Teryx	'09-12	17-018 / B	✓	KA-7508 / Fr. 121.-				
Teryx	'09-12	17-018 / F	13	KA-7508 / Fr. 121.-		Inkl.		
Z750	'04-05	214-411 / A	✓	R-K10S03-01 / Fr. 91.-	KN-204/C	6-18 / H	4-104 / M	-
Z750 S	'05-06	221-411 / A	✓	R-K10S03-01 / Fr. 91.-	KN-204/C	6-34 / H	4-102 / J	1 x B
Z750	'07-08	231-411 / A	✓ 9	R-K10S03-01 / Fr. 91.-	KN-303/C	6-42 / H		
Z750	'09-10	17-016 / B	✓ 1	R-K10S03-01 / Fr. 91.-	KN-303/C			
Vulcan VN 900	'06-08	225-411 / A	✓ 9	P-K9CR09-01 / Fr. 101.-	KN-303/C	-	ja	auf Anfrage
Vulcan VN 900	'09-12	17-015 / B	✓ 9	P-K9CR09-01 / Fr. 101.-	KN-303/C			
Vulcan VN 900	'06-12	17-032 / F	9,13	P-K9CR09-01 / Fr. 101.-	KN-303/C	Inkl.		
Z 1000	'03-06	210-411 / A	✓	R-K10S03-01 / Fr. 91.-	KN-204/C	6-27 / H	4-104 / M	-
Z 1000	'07-09	17-017 / F	✓ 1	R-K10S03-01 / Fr. 91.-	KN-303/C	6-104 / H		
Z 1000	'10-12	17-021 / B	✓ 1	P-K10S10-0R / Fr. 101.-		6-104 / H	4-114 / J	
KLX1000	'04-05	217-411 / A	✓ 9	P-S10E03-01 / Fr. 108.-	KN-138/C	-	ja	auf Anfrage
ZX-10R	'04-05	212-411 / A	✓	P-K10S04-01 / Fr. 121.-	KN-204/C	6-21 / H	4-102 / J	1 x B
ZX-10R	'06-07	222-411 / A	✓ 5*	P-K10S04-01 / Fr. 121.-	KN-204/C	6-41 / H	4-102 / J	1 x A
ZX-10R	'08-10	17-004 / B	✓ 7,9	P-K10S08-0R / Fr. 106.-	KN-303/C	6-75 / H	4-114 / J	1 x A
ZX-10R	'11-12	17-028 / B	✓ 7,9	P-K10S11-0R / Fr. 135.-		6-82 / H	4-114 / J	1 x A
ZX-12R	'00-01	204-411 / A	✓	P-K12S04-01 / Fr. 154.-	KN-204/C	6-11 / H	4-102 / J	1 x A
ZX-12R	'02-03	206-411 / A	✓	P-K12S04-01 / Fr. 154.-	KN-204/C	6-11 / H	4-102 / J	1 x A
ZX-12R	'04-05	216-411 / A	✓	P-K12S04-01 / Fr. 154.-	KN-204/C	6-22 / H	4-102 / J	1 x A
ZZR1400 / ZX-14R	'06-07	224-411 / A	✓	P-K14S06-01 / Fr. 120.-	KN-303/C	6-42 / H	4-104 / M	-
ZZR1400 / ZX-14R	'08	234-411 / A	✓ 5	P-K14S06-01 / Fr. 120.-	KN-303/C	6-42 / H	4-104 / M	-
ZZR1400 / ZX-14R	'09-11	17-012 / B	✓ 9	P-K14S06-01 / Fr. 120.-	KN-303/C	6-76 / H	4-116 / M	
ZZR1400 / ZX-14R	'12	17-005 / B						
1400GTR / ZG Concours	'07-08	230-411 / A	✓ 9	P-K14S06-01 / Fr. 120.-	KN-303/C	6-42 / H		
1400GTR / ZG Concours	'09	17-013 / B	✓ 9	P-K14S06-01 / Fr. 120.-	KN-303/C	6-76 / H		
1400GTR / ZG Concours	'10-12	17-022 / B	✓ 9	P-K14S06-01 / Fr. 120.-	KN-303/C	6-76 / H		
1500 Drifter J1-J2	'99-05	201-411 / A	✓	KA-1596 / Fr. 131.-	KN-303/C	-	-	-
1500 Nomad L1	'00-04	202-411 / A	✓	KA-1596 / Fr. 131.-	KN-303/C	-	-	-
1500 Vulcan Classic N1	'00-08	203-411 / A	✓	KA-1596 / Fr. 131.-	KN-303/C	-	-	-
Mean Streak 1500	'02-03	205-411 / A	✓	KA-1596 / Fr. 131.-	KN-204/C	-	ja	auf Anfrage
Mean Streak 1600	'04-08	215-411 / A	✓	KA-1596 / Fr. 131.-	KN-204/C	-	ja	auf Anfrage
1600 Nomad	'05-08	220-411 / A	✓	KA-1603 / Fr. 123.-	KN-204/C	-	ja	auf Anfrage
1600 Classic	'03-08	209-411 / A	✓	KA-1596 / Fr. 131.-	KN-204/C	-	ja	auf Anfrage
Vulcan 1700 Modelle	'09-12	17-006 / B	✓	KA-1709 / Fr. 123.-	KN-303/C			
Vulcan 1700 Modelle	'09-12	17-033 / F	13	KA-1709 / Fr. 123.-	KN-303/C	Inkl.		

Vulcan VN 2000	'04-07	211-411 / <b>A</b>	✓	5	KA-2008 / Fr. 138.-	KN-303/C	6-20 / <b>H</b>	ja	auf Anfrage
Vulcan VN 2000	'08-11	17-011 / <b>B</b>	✓	5	P-K20CR09-01 / Fr. 105.-	KN-303/C	6-98 / <b>H</b>		
Vulcan VN 2000	'08-11	17-034 / <b>F</b>		5,13	P-K20CR09-01 / Fr. 105.-	KN-303/C	Inkl.		
<b>KTM</b>	Jg.	PC / <b>Preiscode</b>		Notiz	Luftfilter	Ölfilter	Zündung	Shifter	Gestänge
250SXF	'11	18-007 / <b>B</b>	✓						
350SXF	'10-11	18-008 / <b>B</b>							
690 SM/SMC	'09-10	18-001 / <b>B</b>	✓		R-KT6SM09-OR / Fr. 75.-				
690 Duke	'08-10	18-010 / <b>B</b>							
690R Enduro	'11	18-011 / <b>B</b>							
Superduke LC8	'06-08	925-411 / <b>F</b>	✓	1*	P-KT9S06-01 / Fr. 174.-	KN-158	-	-	-
Superduke LC8 / R	'09-11	18-002 / <b>F</b>	✓	1,13	P-KT9S06-01 / Fr. 174.-		Inkl.		
Adventurer	'06-08	928-411 / <b>F</b>	✓	1*	P-KT9S06-01 / Fr. 174.-	KN-158	-	-	-
Adventurer	'09-11	18-003 / <b>F</b>	✓	1,13	P-KT9S06-01 / Fr. 174.-		Inkl.		
990 SMR/SMT	'09-11	18-005 / <b>F</b>	✓	1,13	P-KT9S06-01 / Fr. 174.-		Inkl.		
RC8	'08	947-411 / <b>F</b>	✓	1*	P-KT11S08-01 / Fr. 70.-	KN-158			
RC8	'09-10	18-004 / <b>F</b>	✓	1,13	P-KT11S08-01 / Fr. 79.-	KN-158	Inkl.		
RC8	'11	18-009 / <b>B</b>	✓		P-KT11S08-01 / Fr. 79.-	KN-158	6-74 / <b>H</b>		
<b>MOTO GUZZI</b>	Jg.	PC / <b>Preiscode</b>		Notiz	Luftfilter	Ölfilter	Zündung	Shifter	Gestänge
Breva 750	'04-06	722-411 / <b>A</b>	✓	1	P-MG7N07-01 / Fr. 62.-				
V11 Sport	'00-03	706-411 / <b>A</b>	✓		33-2682 / Fr. 94.-		-	ja	auf Anfrage
California Special	'00-03	707-411 / <b>A</b>	✓				-	ja	auf Anfrage
Jackal / Bossa / Stone	'00-03	708-411 / <b>A</b>	✓				-	ja	auf Anfrage
Quota 100 ES	'00-03	709-411 / <b>A</b>	✓				-	ja	auf Anfrage
Centauro	'96-98	718-411 / <b>A</b>	✓					ja	auf Anfrage
Norge	'09-10	26-001 / <b>F</b>	✓	1					
Norge	'12	26-007 / <b>P</b>		3					
Griso 1100	'06-08	26-002 / <b>F</b>	✓	1					
Griso 1200	'09-11	26-003 / <b>F</b>	✓	1					
V7	'10-11	26-004 / <b>F</b>	✓	1					
Stelvio	'09-11	26-005 / <b>F</b>	✓	1					
Stelvio	'12	26-006 / <b>P</b>		3					
<b>Moto Morini</b>	Jg.	PC / <b>Preiscode</b>		Notiz	Luftfilter	Ölfilter	Zündung	Shifter	Gestänge
Corsaro 1200	'06-07	731-411 / <b>A</b>	✓		-				
<b>MV AGUSTA</b>	Jg.	PC / <b>Preiscode</b>		Notiz	Luftfilter	Ölfilter	Zündung	Shifter	Gestänge
F4 750	'02-06	713-411 / <b>A</b>	✓		P-AG10S06-01 / Fr. 159.-			4-104 / <b>M</b>	-
Brutale	'04-05	712-411 / <b>A</b>	✓		P-AG9N06-01 / Fr. 132.-		-	4-104 / <b>M</b>	-
F4 1000	'04-06	725-411 / <b>A</b>	✓		P-AG10S06-01 / Fr. 159.-		-	4-104 / <b>M</b>	-
F4 1000 R, 312R	'06-07	730-411 / <b>A</b>	✓		P-AG10S06-01 / Fr. 159.-		-	4-104 / <b>M</b>	-
Brutale 910	'06-07	727-411 / <b>A</b>	✓		P-AG9N06-01 / Fr. 132.-		-	4-104 / <b>M</b>	-
Brutale 989	'09	24-001 / <b>F</b>		1					
Brutale 990	'10	24-004 / <b>F</b>		1					
Brutale 1078	'09	24-002 / <b>F</b>	✓	1					
Brutale 1090	'10	24-005 / <b>F</b>		1					
F4 1078RR	'09	24-003 / <b>F</b>	✓	1	P-AG10S06-01 / Fr. 159.-				
F4 1000-11	'10-11	24-006 / <b>E</b>		1					
<b>MZ</b>	Jg.	PC / <b>Preiscode</b>		Notiz	Luftfilter	Ölfilter	Zündung	Shifter	Gestänge
1000S	'04-05	721-411 / <b>A</b>	✓	12			-	ja	-
<b>POLARIS</b>	Jg.	PC / <b>Preiscode</b>		Notiz	Luftfilter	Ölfilter	Zündung	Shifter	Gestänge
Sportsman 550	'09-12	19-016 / <b>F</b>		13			Inkl.		
RZR 570	'12	19-015 /							
700 Twin EFI ATV	'04	910-411 / <b>A</b>	✓		PL-1003 / Fr. 85.-	KN-196	-	-	-
700 Twin EFI ATV	'05-08	911-411 / <b>A</b>	✓		PL-1003 / Fr. 85.-		-	-	-
800 Twin EFI ATV	'05-08	912-411 / <b>A</b>	✓		PL-1003 / Fr. 85.-		-	-	-
Ranger XP	'06-08	924-411 / <b>A</b>	✓						
Ranger RZR S	'08-10	19-003 / <b>B</b>	✓						
Ranger RZR S	'08-10	19-013 / <b>F</b>		13			Inkl.		
Ranger RZR S	'08-10	19-013PTI / <b>P</b>		13			Inkl.+ Boost		
Ranger RZR S / 4	'11-12	19-011 / <b>F</b>		13			Inkl.		
Ranger RZR S / 4	'11-12	19-011PTI / <b>P</b>		13			Inkl.+ Boost		
Sportsman 800	'05-08	912-411 / <b>A</b>	✓		R-PR5AT05-01 / Fr. 91.-				
Sportsman 800	'09-10	19-008 / <b>B</b>	✓		R-PR5AT05-01 / Fr. 91.-	KN-198			
Sportsman 850	'09-11	19-005 / <b>B</b>	✓		R-PR5AT05-01 / Fr. 91.-				
Sportsman 850	'09-11	19-014 / <b>F</b>		13	R-PR5AT05-01 / Fr. 91.-		Inkl.		
Sportsman 850	'12	19-018 / <b>F</b>		13	R-PR5AT05-01 / Fr. 91.-		Inkl.		

RZR XP900	'11-12	19-012 / F	✓	13			Inkl.		
RZR XP900	'11-12	19-012PTI / P		13			Inkl.+ Boost		
<b>SUZUKI</b>	<b>Jg.</b>	<b>PC / Preiscode</b>		<b>Notiz</b>	<b>Luftfilter</b>	<b>Ölfilter</b>	<b>Zündung</b>	<b>Shifter</b>	<b>Gestänge</b>
TU250	'09-12	20-011 / F		1		KN-136			
RMZ250	'10-12	20-020 / B	✓		YA-2506XD / Fr. 191.-	KN-207			
AN400 Burgman	'07-08	345-411 / A	✓	1	SU-4007 / Fr. 96.-	KN-131			
LTZ400	'09-12	20-002 / B	✓		R-K4AT05-01 / Fr. 72.-	KN-139			
LTR450	'06-07	329-411 / A	✓		R-S4AT07-01 / Fr. 79.-	KN-139	-	ja	auf Anfrage
LTR450	'08	346-411 / A	✓		R-S4AT07-01 / Fr. 79.-	KN-139			
LTR450	'09-10	20-019 / B	✓		R-S4AT07-01 / Fr. 79.-	KN-139			
RM-Z450	'08	341-411 / A	✓		YA-2506XD / Fr. 191.-	KN-207			
RM-Z450	'09-12	20-001 / B	✓		YA-2506XD / Fr. 191.-	KN-207			
RMX450Z	'10	20-022 / B	✓			KN-207			
King Quad 400	'11-12	20-026 / B				KN-138/C			
King Quad 450	'07-09	335-411 / A	✓		SU-7005 / Fr. 108.-	KN-138/C			
King Quad 500	'11-12	20-027 / B				KN-138/C			
GSR600	'06-08	332-411 / A	✓	5	P-S6S06-01 / Fr. 101.-	KN-138/C			
GSXR600	'01-03	307-411 / A	✓		P-S10S02-01 / Fr. 90.-	KN-138/C	6-06 / H	4-102 / J	1 x B
GSXR600	'04-05	316-411 / A	✓		P-S7S04-0R / Fr. 125.-	KN-138/C	6-03 / H	4-102 / J	1 x B
GSXR600	'06-07	327-411 / A	✓	5,7	P-S6S06-0R / Fr. 115.-	KN-138/C	6-39 / H	4-102 / J	1 x A, 1 x C
GSXR600	'08	342-411 / A	✓	1,7	P-S6S06-0R / Fr. 115.-	KN-138/C	6-39 / H	4-102 / J	1 x A, 1 x C
GSXR600	'09-10	20-005 / B	✓	1,7	P-S6S06-0R / Fr. 115.-	KN-138/C	6-78 / H	4-114 / J	
GSXR600	'11-12	20-028 / B	✓	1	SU-7511 / Fr. 114.-				
SV 650 & SV 650 S	'03-06	313-411 / A	✓		P-S6S03-01 / Fr. 119.-	KN-138/C	6-24 / H	4-102 / J	1 x B
SV 650 & SV650 S	'07-08	337-411 / A	✓		P-S6S03-01 / Fr. 119.-	KN-138/C	6-57 / H	4-102 / J	1 x B
SV 650 & SV650 S	'09-10	20-009 / B	✓		P-S6S03-01 / Fr. 119.-		6-77 / H	4-114 / J	
DL 650 (V Strom)	'04-06	319-411 / A	✓		P-S10E03-01 / Fr. 108.-	KN-138/C	-	ja	auf Anfrage
DL 650 (V Strom)	'07-08	338-411 / A	✓		P-S10E03-01 / Fr. 108.-	KN-138/C			
DL 650 (V Strom)	'09-11	20-003 / B	✓		P-S10E03-01 / Fr. 108.-				
Gladius	'09	20-013 / B	✓		P-S6N10-01 / Fr. 96.-	KN-138/C			
Burgman 650 / AN650	'04-08	331-411 / A	✓	1	P-S6SC03-01 / Fr. 93.-	KN-138/C			
GSX650F	'08	340-411 / A	✓	12	P-S6S00-01 / Fr. 76.-	KN-138/C			
GSX650F	'09	20-012 / B	✓		P-S6S00-01 / Fr. 76.-	KN-138/C			
GSF650 Bandit	'07-08	348-411 / A	✓		P-S6S00-01 / Fr. 76.-	KN-138/C			
King Quad 700 EFI	'05-07	321-411 / A	✓		SU-7005 / Fr. 108.-	KN-138/C	-	ja	auf Anfrage
King Quad 750	'08-12	20-031 / B			SU-7005 / Fr. 108.-	KN-138/C			
GSXR750	'98-99	302-411 / A	✓		R-S7S96-01 / Fr. 104.-	KN-138/C	nein	ja	auf Anfrage
GSXR750	'00-01	305-411 / A	✓		P-S10S02-01 / Fr. 90.-	KN-138/C	6-36 / H	4-102 / J	1 x B
GSXR750	'02-03	309-311 / C	✓		P-S10S02-01 / Fr. 90.-	KN-138/C	6-06 / H	4-102 / J	1 x B
GSXR750	'04-05	317-411 / A	✓		P-S7S04-0R / Fr. 125.-	KN-138/C	6-03 / H	4-102 / J	1 x B
GSXR750	'06-07	328-411 / A	✓	5,7	P-S6S06-0R / Fr. 115.-	KN-138/C	6-39 / H	4-102 / J	1 x A, 1 x C
GSXR750	'08	343-411 / A	✓	1,7	P-S6S06-0R / Fr. 115.-	KN-138/C	6-39 / H	4-102 / J	1 x A, 1 x C
GSXR750	'09-10	20-006 / B	✓	1,7	P-S6S06-0R / Fr. 115.-	KN-138/C	6-78 / H	4-114 / J	
GSXR750	'11-12	20-029 / B	✓		SU-7511 / Fr. 114.-				
GSR750	'11	20-030 / B			P-S6S06-01 / Fr. 101.-				
Intruder 800 (C/M50)	'05-08	322-411 / A	✓		SU-7086 / Fr. 296.-	KN-138/C	-	ja	auf Anfrage
Intruder 800 (C/M50)	'09-12	20-014 / B	✓		SU-7086 / Fr. 296.-				
TL1000 S	'97-01	301-411 / A	✓		SU-0007A / Fr. 107.-	KN-138/C	-	ja	auf Anfrage
TL1000 R	'98-03	303-411 / A	✓		SU-0015 / Fr. 167.-	KN-138/C	-	ja	auf Anfrage
TL1000 R	'00-03	306-411 / A	✓		SU-0015 / Fr. 167.-	KN-138/C	nein	ja	auf Anfrage
V Strom / DL 1000	'02-08	311-411 / A	✓		P-S10E03-01 / Fr. 108.-	KN-138/C	-	-	-
V Strom / DL 1000	'02-10	20-017 / B	✓		P-S10E03-01 / Fr. 108.-				
SV 1000	'03-04	314-411 / A	✓		P-S6S03-01 / Fr. 119.-	KN-138/C	6-26 / H	4-102 / J	1 x B
SV 1000	'05-08	324-411 / A	✓		P-S6S03-01 / Fr. 119.-	KN-138/C	6-28 / H	4-102 / J	1 x B
GSXR1000	'01-02	308-411 / A	✓		P-S10S02-01 / Fr. 90.-	KN-138/C	6-06 / H	4-102 / J	1 x B
GSXR1000	'03-04	315-411 / A	✓		P-S10S02-01 / Fr. 90.-	KN-138/C	6-25 / H	4-102 / J	1 x B
GSXR1000	'05-06	20-025 / B	✓	7	P-S10S05-0R / Fr. 146.-	KN-138/C	6-10 / H	4-102 / J	1 x B
GSXR1000	'07-08	20-024 / B	✓	1,7	P-S10S05-0R / Fr. 146.-	KN-138/C	6-51 / H	4-102 / J	1 x B
GSXR1000	'09-11	20-007 / B	✓	1,7	P-S10S09-0R / Fr. 101.-	KN-138/C	6-79 / H	4-102 / J	
Bandit 1250	'07-08	334-411 / A	✓	1	P-S6S00-01 / Fr. 76.-	KN-138/C			
Bandit 1250	'09	20-010 / B	✓	1	P-S6S00-01 / Fr. 76.-	KN-138/C			
Bandit 1250 / GSX1250F	'10-12	20-021 / B	✓	1	P-S6S00-01 / Fr. 76.-	KN-138/C			
GSX1300 R Hayabusa	'99-00	304-411 / A	✓		R-S13S99-01 / Fr. 136.-	KN-138/C	6-29 / H	4-104 / M	-
GSX1300 R Hayabusa	'01	320-411 / A	✓		R-S13S99-01 / Fr. 136.-	KN-138/C	6-29 / H	4-104 / M	-
GSX1300 R Hayabusa	'02-07	312-411 / A	✓		R-S13S99-01 / Fr. 136.-	KN-138/C	6-07 / H	4-104 / M	-

GSX1300 R Hayabusa	'08	339-411 / A	✓	1,7	P-S13S08-0R / Fr. 137.-	KN-138/C	6-60 / H		
GSX1300 R Hayabusa	'09-11	20-008 / B	✓	7	P-S13S08-0R / Fr. 137.-	KN-138/C	6-80 / H	4-114 / J	
B King	'08-10	20-004 / B	✓	7	P-S13N08-01 / Fr. 117.-	KN-138/C		4-114 / J	
GSX 1400	'02-07	310-411 / A	✓		R-S14S01-01 / Fr. 115.-	KN-138/C	-	ja	auf Anfrage
Intruder 1500 (C/M90)	'05-08	323-411 / A	✓		SU-1598 / Fr. 142.-	KN-138/C	-	ja	auf Anfrage
Intruder 1500 (C90)	'09	20-015 / B	✓		SU-1598 / Fr. 142.-	KN-138/C			
Intruder 1500 M90	'09-10	20-018 / B	✓			KN-138/C			
Marauder VZ1600	'04-05	318-411 / A	✓		KA-1596 / Fr. 131.-	KN-204/C	-	ja	auf Anfrage
M1800 R/Z Intruder, M109R	'06-08	330-411 / A	✓	5 *	SU-1806 / Fr. 282.-	KN-138/C		ja	auf Anfrage
M1800 R/Z Intruder, M109R	'09-12	20-016 / B	✓		SU-1806 / Fr. 282.-	KN-138/C			
<b>TRIUMPH</b>	<b>Jg.</b>	<b>PC / Preiscode</b>		<b>Notiz</b>	<b>Luftfilter</b>	<b>Ölfilter</b>	<b>Zündung</b>	<b>Shifter</b>	<b>Gestänge</b>
Speed Four	'03-06	512-411 / A	✓	8	TB-9097 / Fr. 90.-	KN-204/C	-	ja	auf Anfrage
TT 600	'00-03	505-211 / A	✓	8	TB-6000 / Fr. 92.-	KN-191	-	nein	-
Daytona 600	'03-04	509-411 / A	✓	1	TB-6000 / Fr. 92.-	KN-204/C	-	4-104 / M	-
Daytona 650	'05	511-411 / F	✓	1	TB-6000 / Fr. 92.-	KN-204/C	-	-	-
Daytona 675	'06-08	515-411 / A	✓		P-TR6S06-01 / Fr. 118.-	KN-204/C	-	ja	auf Anfrage
Daytona 675	'06-10	21-002 / B	✓		P-TR6S06-01 / Fr. 118.-	KN-204/C			
Street Triple 675	'08	518-411 / A	✓		P-TR6S06-01 / Fr. 118.-	KN-204/C			
Street Triple 675	'09-11	21-004 / B	✓	1	P-TR6S06-01 / Fr. 118.-	KN-204/C			
Bonneville	'08	519-411 / A	✓	1	R-TR8S04-01 / Fr. 100.-	KN-204/C			
Bonneville, T100, Thruxton	'09-10	21-005 / B	✓	1	R-TR8S04-01 / Fr. 100.-	KN-204/C			
Bonneville, T100, Thruxton	'12	21-012 / F					Inkl.		
Speedmaster	'08	520-411 / A	✓	1	R-TR9S04-01 / Fr. 88.-				
Speedmaster, America, Scrambler	'09-10	21-006 / B	✓		R-TR9S04-01 / Fr. 88.-				
Tiger 800	'11	21-010 / B	✓		P-TR8N11-01 / Fr. 88.-	KN-204/C			
Daytona 955i	'97-01	501-411 / A	✓	8	TB-9097 / Fr. 90.-	KN-191	-	ja	auf Anfrage
Daytona 955i	'02-06	501-411 / A	✓	8	TB-9002 / Fr. 123.-	KN-204/C	-	ja	auf Anfrage
Speed Triple 955	'99-04	502-411 / A	✓	8	TB-9097 / Fr. 90.-	KN-191	-	4-104 / M	-
Speed Triple 1050	'05-06	513-411 / A	✓	1	P-TR10S05-01 / Fr. 92.-	KN-204/C		ja	auf Anfrage
Speed Triple 1050	'07-10	21-007 / B	✓	1	P-TR10S05-01 / Fr. 92.-	KN-204/C			
Speed Triple 1050	'11	21-011 / B	✓						
Sprint ST 1050	'05-06	514-411 / A	✓	1	P-TR10S05-01 / Fr. 92.-	KN-204/C		ja	auf Anfrage
Tiger 1050	'07-11	21-009 / B	✓		P-TR10S05-01 / Fr. 92.-	KN-204/C			
Sprint ST 1050	'09-11	21-008 / B	✓		P-TR10S05-01 / Fr. 92.-	KN-204/C			
Thunderbird 1600	'10-11	21-001 / B	✓		R-TR9S04-01 / Fr. 88.-	KN-204/C			
Rocket III	'04-08	510-411 / A	✓	1	R-TR23CR05-01 / Fr. 111.-	KN-204/C	-	ja	auf Anfrage
Rocket III	'09-11	21-003 / B	✓		R-TR23CR05-01 / Fr. 111.-	KN-204/C			
<b>YAMAHA</b>	<b>Jg.</b>	<b>PC / Preiscode</b>		<b>Notiz</b>	<b>Luftfilter</b>	<b>Ölfilter</b>	<b>Zündung</b>	<b>Shifter</b>	<b>Gestänge</b>
YZF125R	'08	438-411 / A	✓		P-Y1S09-01 / Fr. 59.-				
YZF125R	'09	22-019 / B	✓		P-Y1S09-01 / Fr. 59.-				
WR125X	'09-10	22-034 / B	✓		YA-1208 / Fr. 96.-				
WR250X/R	'08	432-411 / A	✓		R-Y2E04-01 / Fr. 106.-	KN-141	6-65 / H		
WR250X/R	'09-12	22-016 / B	✓		R-Y2E04-01 / Fr. 106.-	KN-141			
WR250X/R	'09-12	22-043 / F		13	R-Y2E04-01 / Fr. 106.-	KN-141	Inkl.		
Majesty 400 Scooter/YP400	'04-08	402-411 / A	✓		-	KN-132	-	-	-
YFZ450R / X	'09-12	22-007 / B	✓		R-Y4AT05-PK / Fr. 303.-		6-82 / H		
YFZ450R / X	'09-12	22-044 / F		13	R-Y4AT05-PK / Fr. 303.-		Inkl.		
YZ450F	'10-12	22-032 / B	✓		YA-2506XD / Fr. 191.-				
YZ450F	'10-12	22-045 / F		13	YA-2506XD / Fr. 191.-	KN-140	Inkl.		
Grizzly 450	'10-12	22-035 / B	✓		YA-3504 / Fr. 112.-	KN-204/C			
Tmax 500 Scooter / XP500	'04-07	404-411 / A	✓		R-Y5SC05-01 / Fr. 72.-	KN-147	6-59 / H	-	-
Tmax 500 Scooter / XP500	'08	437-411 / A	✓		R-Y5SC08-01 / Fr. 76.-	KN-147	6-66 / H	-	-
Tmax 500	'09-12	22-028 / B	✓		R-Y5SC08-01 / Fr. 76.-	KN-147			
Tmax 500	'08-12	22-051 / F		13	R-Y5SC08-01 / Fr. 76.-	KN-147	Inkl.		
Grizzly 550	'09-12	22-033 / B	✓		YA-3504 / Fr. 112.-				
YZF 600 R6	'03	407-411 / A	✓		R-Y6S03-01 / Fr. 106.-	KN-303/C	-	4-101 / J	1 x A, 1 x D
YZF 600 R6	'04	413-411 / A	✓		R-Y6S03-01 / Fr. 106.-	KN-303/C	-	4-101 / J	1 x A, 1 x D
YZF 600 R6	'05	415-411 / A	✓		R-Y6S03-01 / Fr. 106.-	KN-303/C	-	4-101 / J	1 x A, 1 x D
YZF 600 R6 S	'06-08	415-411 / A	✓		P-Y6S06-0R / Fr. 112.-	KN-303/C	-	4-101 / J	1 x A, 1 x D
YZF 600 R6 & R6S	'09	22-001 / B	✓		P-Y6S06-0R / Fr. 112.-			4-113 / J	
YZF R6	'06-07	418-411 / A	✓	7	P-Y6S06-OR / Fr. 112.-	KN-303/C	6-37 / H	4-101 / J	1 x A, 1 x D
YZF R6	'08-09	22-005 / B	✓	1,7	P-Y6S08-OR / Fr. 122.-		6-83 / H	4-113 / J	
YZF R6	'10-12	22-031 / B	✓	1,7	P-Y6S08-OR / Fr. 122.-		6-83 / H	4-113 / J	
FZ6 Fazer	'04-08	410-411 / A	✓		P-Y6S04-01 / Fr. 98.-	KN-303/C	-	4-104 / J	-

FZ6 Fazer	'09	22-014	/ B	✓		P-Y6S04-01 / Fr. 98.-							
XJ6 / FZ6R	'09-12	22-008	/ B	✓		P-Y6N09-01 / Fr. 81.-							
XT660-R / X / Z	'04-08	412-411	/ A	✓		P-Y6E04-01 / Fr. 101.-	KN-145	-	ja	auf Anfrage			
XT660-R / X / Z	'09-10	22-020	/ F	✓	1	P-Y6E04-01 / Fr. 101.-							
MT 03 660	'06-08	422-411	/ A	✓	12	P-Y6E04-01 / Fr. 101.-	KN-145	-	ja	auf Anfrage			
MT 03 660	'09-11	22-021	/ F	✓	3	P-Y6E04-01 / Fr. 101.-							
Raptor 700	'06-12	22-002	/ B	✓		R-Y7AT06-01 / Fr. 90.-	KN-145			4-116 / M			
Raptor 700	'06-12	22-046	/ F	✓	13	R-Y7AT06-01 / Fr. 90.-	KN-145	Inkl.					
Grizzly 700	'07-08	425-411	/ A	✓		YA-7007 / Fr. 123.-	KN-204/C						
Grizzly 700	'09-12	22-027	/ B	✓		YA-7007 / Fr. 123.-							
Rhino 700	'08-12	22-004	/ B	✓		YA-7008 / Fr. 123.-							
Rhino 700	'08-12	22-047	/ F	✓	13	YA-7008 / Fr. 123.-		Inkl.					
FZ8 / Fazer	'11-12	22-040	/ F	✓	1	P-Y10S06-01 / Fr. 90.-							
TDM 900	'02-07	406-411	/ A	✓		P-Y9E02-01 / Fr. 131.-	KN-145	-	-	-			
XV950	'09-12	22-009	/ B	✓		YA-1307 / Fr. 131.-							
XV950	'09-12	22-048	/ F	✓	13	YA-1307 / Fr. 131.-		Inkl.					
FZ1 Fazer	'06-10	22-015	/ B	✓	6	P-Y10S06-01 / Fr. 90.-	KN-204/C	6-86 / H	4-113 / J	1 x B, 1 x C			
FZ1 Fazer	'11-12	22-030	/ F	✓	1	P-Y10S06-01 / Fr. 90.-		6-85 / H					
YZF R1	'02-03	405-411	/ A	✓		P-Y10S03-0R / Fr. 150.-	KN-303/C	6-32 / H	4-101 / J	1 x A, 2 x C			
YZF R1	'04-06	22-037	/ B	✓		P-Y10S04-0R / Fr. 155.-	KN-303/C	6-02 / H	4-101 / J	1 x A, 2 x C			
YZF R1	'07-08	426-411	/ A	✓		P-Y10S07-0R / Fr. 137.-	KN-204/C	6-38 / H	4-101 / J	1 x A, 2 x C			
YZF R1	'09-11	22-006	/ B	✓	2,7	P-Y10S09-0R / Fr. 98.-		6-87 / H	4-113 / J	1 x A, 2 x C			
YZF R1	'09-11	22-054	/ B	✓	2,7	P-Y10S09-0R / Fr. 98.-		6-87 / H	4-113 / J	1 x A, 2 x C			
XTZ1200	'11-12	22-041	/ P	✓	3	P-Y12E10-01 / Fr. 98.-							
FJR 1300	'01-05	409-411	/ A	✓		R-Y13S06-01 / Fr. 122.-	KN-148	-	ja	auf Anfrage			
FJR 1300	'06-12	22-017	/ B	✓		R-Y13S06-01 / Fr. 122.-							
XJR1300	'08	433-411	/ A	✓		R-Y13N07-01 / Fr. 76.-	KN-401						
XJR1300	'09-10	22-022	/ B	✓		R-Y13N07-01 / Fr. 76.-							
Stryker	'11-12	22-042	/ P	✓	13	YA-1307 / Fr. 131.-		Inkl.					
XVS 1300 Midnight Star	'07-08	424-411	/ A	✓	11	YA-1307 / Fr. 131.-	KN-147	6-49 / H					
XVS 1300 Midnight Star	'09-12	22-018	/ B	✓	11	YA-1307 / Fr. 131.-							
XVS 1300 Midnight Star	'07-12	22-049	/ F	✓	11,13	YA-1307 / Fr. 131.-		Inkl.					
MT 01	'05-08	414-411	/ A	✓	12	YA-1605 / Fr. 195.-	KN-303/C	-	ja	auf Anfrage			
MT 01	'09-11	22-023	/ F	✓	3	YA-1605 / Fr. 195.-							
Road Star Warrior	'02-08	403-411	/ A	✓		YA-1602 / Fr. 189.-	KN-303/C	6-33 / H	4-102 / J	1 x A, 2 x D			
Road Star Warrior	'09	22-011	/ B	✓		YA-1602 / Fr. 189.-		6-89 / H					
Road Star	'08	431-411	/ A	✓	11	YA-1704 / Fr. 116.-		6-58 / H					
Road Star	'09-10	22-010	/ B	✓		YA-1704 / Fr. 116.-				4-114 / J			
Road Star	'08-10	22-050	/ F	✓	13	YA-1704 / Fr. 116.-		Inkl.					
Stratoliner, Midnight Star XV 1900	'06-08	417-411	/ A	✓	11	P-Y19CR09-01 / Fr. 76.-	KN-303/C	6-44 / H	ja	auf Anfrage			
Stratoliner, Midnight Star XV 1900	'09-12	22-012	/ B	✓		P-Y19CR09-01 / Fr. 76.-		6-91 / H					
Raider XV1900	'08	435-411	/ A	✓	11	P-Y19CR09-01 / Fr. 76.-	KN-303/C						
Raider XV1900	'09-12	22-013	/ B	✓		P-Y19CR09-01 / Fr. 76.-							
V-Max	'09-12	22-003	/ B	✓	1	P-Y17N09-01 / Fr. 101.-	KN-303/C	6-100 /	4-116 / J				
<b>VICTORY</b>	Jg.	PC / Preiscode			Notiz	Luftfilter	Ölfilter	Zündung	Shifter	Gestänge			
Victory V92 C	'99-01	901-411	/ A	✓				-	-	-			
Victory V92 SC	'00-01	904-411	/ A	✓				-	-	-			
Victory Vegas, 04-05 V92C	'03-06	909-411	/ A	✓				-	-	-			
Victory Hammer	'05-07	921-411	/ A	✓				-	-	-			
Victory 100" Modelle	'08-11	19-001	/ B	✓									
Victory 106" Stage 2	'09-12	19-002	/ B	✓									
Victory Vision	'09-12	19-006	/ B	✓									
Victory Crossroads	'11-12	19-009	/ B	✓									

#### Legende zur Kolonne: Notiz

- Power Commander wird mit Lambda-Sonden-Optimierer geliefert
- Lambda-Sonden-Kontroller # 76125002 – ECU auf Race Mode setzen, ohne Kontroller
- Power Commander wird mit Lambda-Sonden-Kontroller (dual-channel) geliefert
- Benötigt einen Lambda-Sonden-Eliminator - muss separat bestellt werden (bei \* werden 2 Eliminatoren benötigt) = 76423005
- Benötigt einen Lambda-Sonden-Eliminator - muss separat bestellt werden (bei \* werden 2 Eliminatoren benötigt) = 76423008
- Benötigt einen Lambda-Sonden-Eliminator - muss separat bestellt werden (bei \* werden 2 Eliminatoren benötigt) = 76423005
- Damit der Quickshifter funktioniert, braucht es das Zündmodul (Doppelseinspritzung)! Oder bei PCV Quickshifter Expansion Modul oder Secondary Fuel Modul (anstelle von Zündmodul) möglich.
- Benötigt einen Lambda-Sonden-Eliminator - muss separat bestellt werden = 76423006
- Benötigt einen Lambda-Sonden-Optimierer, um den Closed-Loop kontrollieren zu können
- Power Commander mit integriertem Wide Band Commander
- Benötigt einen Lambda-Sonden-Eliminator = 76423007
- Benötigt einen Lambda-Sonden-Eliminator / Optimierer
- Inklusive Zündungsoptimierung

Zubehör	Teilenummer	Preis
Adapter für Lambda-Sonde - optional: 104-411, 107-411, 108-411, 109-411, 110-411, 111-411, 112-411, 113-411, 116-411, 117-411, 122-411, 126-411, 131-411, 16-011(2) / standard: 135-411, 137-411, 16-009, 16-013, 16-016, 16-023	76423005	CHF 28.-
Adapter für Lambda-Sonde - optional: 501-411, 502-411, 505-411, 512-411, 721-411	76423006	CHF 28.-
Adapter für Lambda-Sonde - optional: 211-411, 223-411, 228-411, 235-411, 420-411, 17-009, 17-011 / standard: 417-411, 419-411, 424-411, 435-411, 431-411 (2), 22-018	76423007	CHF 28.-
Adapter für Lambda-Sonde - optional: 118-411, 121-411, 125-411, 127-411, 327-411, 328-411, 330-411 /06-07), 16-001, 16-014 (2) / standard: 129-411, 130-411, 331-411, 332-411, 16-008	76423008	CHF 28.-
Adapter für Lambda-Sonde - standard: 345-411	76423009	CHF 28.-
Adapter für Lambda-Sonde - standard: 811-511, 812-511, 813-511, 814-511, 816-511, 817-511	76423011	CHF 28.-
Adapter für Lambda-Sonden 222-411 2006, benötigt 2 Stk. 236-411, 17-001	76423015	CHF 28.-
Adapter für Lambda-Sonde - standard: 510-411, 925-411 (2), 928-411 (2), 947-411 (2), 513-411, 514-411, 21-003	76423016	CHF 28.-
Adapter für Lambda-Sonde - standard: 515-411, 517-411, 518-411, 519-411, 520-411, 21-005, 21-006	76423017	CHF 28.-
Auspuff Bypass für Harley 2007	76423018	CHF 38.-
Adapter für Lambda-Sonde - standard: 333-411, 334-411, 336-411, 339-411, 340-411, 342-411, 343-411, 348-411, 20-005, 20-006, 20-007, 20-008, 20-010, 20-021, 20-028	76423019	CHF 28.-
Adapter für Lambda-Sonden für 229-411 (2), 234-411, 230-411, 17-003, 17-005, 17-006, 17-007, 17-013, 17-022, standard: 17-023	76423021	CHF 28.-
Air Box Bypass für Harley 2007	76423022	CHF 28.-
Adapter für Lambda-Sonde - standard: 625-411, 627-411, 628-411, 629-411, 23-001, 23-002, 23-003, 23-004, 23-005, 23-006	76423023	CHF 28.-
Adapter für Lambda-Sonde - optional: 132-411, 16-002	76423024	CHF 28.-
Adapter für Lambda-Sonde - standard: 16-021	76423026	CHF 28.-
Adapter für Lambda-Sonde - standard: 16-020	76423027	CHF 28.-
Lambda-Sonden Kontroller - standard: 722-411	76125001	CHF 134.-
Lambda-Sonden Kontroller - optional: 908-411	76125002	CHF 134.-
Lambda-Sonden Kontroller - optional: 509-411 / standard: 511-411, 513-411, 514-411	76125003	CHF 134.-
Lambda-Sonden Kontroller - standard: 923-411	76125006	CHF 134.-
Lambda-Sonden Kontroller - standard: 430-411, 22-003, 22-005	76125008	CHF 134.-
Lambda-Sonden Kontroller - optional: 227-411, 231-411, 17-017, standard: 17-016 (2011)	76125010	CHF 134.-
Lambda-Sonden Optimierer - optional: 735-411, 14-018, 14-019	76125015	CHF 134.-
Lambda-Sonden Optimierer - optional: 234-411, 17-012	76125017	CHF 134.-
Lambda-Sonden Optimierer - optional: 437-411, 20-028 / standard 20-028 (2011)	76125018	CHF 134.-
Lambda-Sonden Optimierer - optional: 233-411, 17-004	76125019	CHF 188.-
Lambda-Sonden Optimierer - optional: 229-411, 17-003	76125020	CHF 134.-
Lambda-Sonden Optimierer - optional: 17-015	76125021	CHF 188.-
Lambda-Sonden Optimierer - optional: 17-021 / standard: 17-017 (2010)	76125023	CHF 134.-
Lambda-Sonden Optimierer - standard: 24-002, 24-003	76125024	CHF 134.-
Lambda-Sonden Optimierer - optional: 422-411 / standard: 22-021	76125025	CHF 134.-
Lambda-Sonden Optimierer - optional: 414-411 / standard: 22-023	76125026	CHF 134.-
Lambda-Sonden Optimierer - standard: 22-006	76125027	CHF 134.-
Lambda-Sonden Optimierer - standard: 22-020	76125028	CHF 134.-
Lambda-Sonden Optimierer - standard: 14-003	76125029	CHF 134.-
Lambda-Sonden Optimierer - standard: 14-020	76125032	CHF 134.-
Lambda-Sonden Optimierer - standard: 14-012	76125033	CHF 188.-
Schaltgestänge A, weiblich/weiblich, schwarz anodisiert, 130mm	32104060	CHF 22.50
Schaltgestänge B, männlich/männlich, schwarz anodisiert, 70mm	32104050	CHF 22.50
Schaltgestänge C, männlich/weiblich M6, schwarz anodisiert, 65mm	32104030	CHF 22.50
Schaltgestänge D, männlich/weiblich M8/M6, schwarz anodisiert, 65mm	32105030	CHF 22.50
Anschweissmutter (Stahl) M18 x 1.5mm, Stopfen und Kupferscheibe	37218120	CHF 17.-

Preiscode:		
<b>A</b>	<b>PCIII USB</b>	<b>CHF 462.-</b>
<b>B / D</b>	<b>PCV / PCIII USB für Harley</b>	<b>CHF 475.-</b>
<b>C</b>	<b>PCIIIr</b>	<b>CHF 515.-</b>
<b>E</b>	<b>PCV mit SFM (Secondary Fuel Modul)</b>	<b>CHF 750.-</b>
<b>F</b>	<b>PCIII USB / PCV mit O<sup>c</sup> Kontroller / PCV mit Zündanpassung</b>	<b>CHF 500.-</b>
<b>G</b>	<b>PCIII USB mit Wideband</b>	<b>CHF 620.-</b>
<b>P</b>	<b>PCV mit O<sup>c</sup> Optimizer</b>	<b>CHF 565.-</b>
<b>H</b>	<b>Zündmodul</b>	<b>CHF 450.-</b>
<b>J</b>	<b>Quick Shifter (4-101 und 4-113 Zug, 4-102 und 4-114 Druck)</b>	<b>CHF 275.-</b>
<b>K</b>	<b>Quick Shifter Harley</b>	<b>CHF 372.-</b>
<b>L</b>	<b>Quick Shifter Harley</b>	<b>CHF 400.-</b>
<b>M</b>	<b>Quick Shifter linear (4-103 und 4-115 Zug , 4-104 und 4-116 Druck)</b>	<b>CHF 350.-</b>
	<b>4-118 – individueller Kabelbaum Quickshifter</b>	<b>CHF 355.-</b>
	<b>4-120 – individueller Kabelbaum Quickshifter für Ducati 848/1098/1198</b>	<b>CHF 355.-</b>
	<b>AT-100 Auto Tune Kit für PCV Harley</b> (beinhaltet zwei Lambda-Sonden)	<b>CHF 540.-</b>
	<b>AT-100B Auto Tune Kit für PCV Harley Touring 2010</b> (beinhaltet zwei Lambda-Sonden und Anschweissmutter mit Stopfen)	<b>CHF 555.-</b>
	<b>AT-200 Auto Tune Kit für PCV Sportbikes</b> (eine Lambda-Sonde)	<b>CHF 380.-</b>
	<b>AT-300 Auto Tune Kit PCV V-Twin, 2-Zylinder</b> (beinhaltet 2 Lambda-Sonden)	<b>CHF 540.-</b>
	<b>Quickshifter Expansion Modul</b>	<b>CHF 175.-</b>
	<b>Secondary Fuel Modul</b>	<b>CHF 350.-</b>

**Folgendes Zubehör ist für einige Power Commander lieferbar. In der Modellliste wird aufgeführt, ob Zündmodul und / oder Shifter für das entsprechende Modell erhältlich sind.**

### Auto Tune für Power Commander V

Eine neue Ära hat begonnen! Mit diesem Zusatzgerät ist es möglich, das Gemisch über den Power Commander jederzeit optimiert zu haben. Die Breitbandsonde (Anschweissmutter M18 x 1.5mm) misst das aktuelle Gemisch und passt es automatisch an die vorgegebenen Verhältnisse (pro Kennfeld individuell definierbar) an.

Empfehlenswert ist es, auf den PCV eine Map zu installieren, die bereits so nahe wie möglich an die aktuelle Kombination des Motorrads angepasst ist.

AT-100 für Harley Davidson	CHF 540.-
AT-100B für Harley Touring 2010	CHF 555.-
AT-101 für Harley mit Can-Bus (2011 Softail)	CHF 540.-
AT-101B für Harley mit Can-Bus (2011 Softail)	CHF 555.-
AT-200 für Sportbikes	CHF 380.-
AT-300 für V-Twin (2-Zylinder)	CHF 540.-



### Zündmodul (Ignition Module)

Das Zündmodul ist ein Zubehör, welches über die Erweiterungs-Schnittstelle am PCIIIUSB angeschlossen wird. Keine Modifizierung des originalen Kabelbaums ist nötig. Das Modul wird ebenfalls benötigt bei Modellen mit Doppeleinspritzung, um einen Quickshifter anschliessen zu können.

Die Zündung kann in jedem Drehzahl- und Drosselklappen-Bereich bis zu +10° / -10° verstellt werden. Das Modul wird ohne Zündkurve geliefert und die Einstellung sollte auf dem Prüfstand eines Tuning Link Centers erfolgen.



### Individueller Kabelbaum für alle Motorräder (ob mit Einspritzung oder Vergaser), um einen Quickshifter installieren zu können.

Dynojet Ignition Quick Shifter Modul mit Kabelbaum für herkömmliche Zündspulen und Zündspulen mit integriertem Kerzenstecker. Auch hier wird die Zündung unterbrochen (nicht die Einspritzung). Dazu wird noch der Sensor benötigt.

4-118	CHF 355.-	(Power Commander wird dazu nicht benötigt)
4-120	CHF 355.-	(für Ducati 848/1098/1198)

### Quickshifter Expansion Modul für PCV



Mit diesem Modul ist es möglich - bei Motorrädern mit 2 Einspritzdüsen pro Zylinder – einen Quickshifter zu installieren und somit die Benzinzufuhr bei beiden Düsen gleichzeitig zu unterbrechen. Es wird mit dem Power Commander verbunden und dazu wird noch der Quickshifter-Sensor benötigt.

QEM-1 - CBR600RR 07-11/CBR1000RR 08-11	CHF 175.-
QEM-2 - ZX6R 07-11	
QEM-6 - ZX10R 08-10	
QEM-9 - ZX10R 2011	
QEM-3 - GSXR600/GSXR750 06-10	
QEM-4 - GSXR1000 07-11/Hayabusa/B-King 08-11	
QEM-5 - R6 08-11/R1 09-11	
QEM-8 - BMW S1000R 10	

### Secondary Fuel Modul für PCV



Dies ist eine Weiterentwicklung des Quickshifter Expansion Moduls. Mit diesem Modul ist es möglich, eine unterschiedliche Map für die unteren und oberen Einspritzdüsen zu programmieren.

SFM-1 - CBR600RR 07-11/CBR1000RR 08-11	CHF 350.-
SFM-2 - ZX6R 07-11	
SFM-6 - ZX10R 08-10	
SFM-9 - ZX10R 11	
SFM-3 - GSXR600/GSXR750 06-10	
SFM-4 - GSXR1000 07-11/Hayabusa + B-King 08-11	
SFM-5 - R6 08-11/R1 09-11	
SFM-8 - BMW S1000R 10	

## Schaltautomat (Quickshifter)

Normalerweise wird beim Hochschalten in den nächsten Gang der Gasgriff zuge dreht und die Kupplung gezogen. Bei einem Rennen (Rundstrecken oder Drag Racing) entscheiden oft Hundertstelssekunden über einen Sieg. Den Gasgriff zudre hren, wie wenig auch immer, kann die Differenz zwischen Sieg oder Niederlage bedeuten.

Das Dynojet Quick Shifter Kit (DQS) erlaubt Ihnen, bei Vollgas und ohne Kupplung hoch zu schalten. Einmal installiert, kann der Fahrer einfach durch Hoch- oder Herunterdrücken (je nach Motorrad) des Schalthebels den Gang wechseln.



## Wideband 2

Der Wideband 2 ist der beste Freund eines Tuners. Er vermittelt ein komplettes Bild für die Benzin-/Luftgemisch-Analyse. Im Gegensatz zu vielen erhältlichen „Benzin-/Luftgemisch“ Geräten mit einer schmalen Bandbreite, verfügt unser Produkt über eine Lese-Kapazität von 10.1:1 bis 18.1:1, unter Verwendung einer Bosch 5-Kabel LSU4 Breitbandsonde. Dies ist bei weitem das kompletteste Kit, welches zurzeit auf dem Markt zu finden ist.

Einmal installiert, kann der Wideband 2 das Benzin-/Luftgemisch über eine Digital- oder Analog-Anzeige anzeigen oder die Daten können auf der SD-Karte der LCD-Anzeige gespeichert und ebenfalls wiedergegeben werden, wie auch die Daten eines Datenaufnahme-Gerätes (analog Eingänge für z.B. Drucksensor). Ferner ist es möglich, die Daten als Excel-File anzuschauen oder auszudrucken, um diese zu analysieren.

Verschiedene Konfigurationen erhältlich. Komplettkit mit LCD-Anzeige LCD-200 kostet CHF 670.-

Separater Prospekt mit mehr Info vorhanden oder auf:  
[www.exclusive-imports.ch](http://www.exclusive-imports.ch)



## Power Commander LCD Anzeige

Dieses Display wird über die USB Schnittstelle mit dem Power Commander verbunden und am Motorrad belassen (Spritzwasserdicht). Alle verfügbaren Daten vom Power Commander können über das Display angezeigt werden. Ist der Multifunktions-Hub ebenfalls installiert, sind auch die über den Hub verfügbaren Daten ersichtlich.

Mehrere Maps können in dem integrierten Speicher abgespeichert werden und es ist nun möglich, während der Fahrt von einer Map zur anderen zu wechseln oder über die Eingabeknöpfe die Map zu modifizieren.

Das Gerät kann ebenfalls Daten für eine spätere Analyse speichern.

Es ist ein SD Memory Card Slot vorhanden, um weitere Speicherkapazität einzubauen. Damit kann die Anzahl Maps wie auch der Datenspeicher erheblich vergrößert werden.

Die Anzeige kann einfach entfernt und über einen Computer programmiert werden.

LCD-100 für PCIII  
LCD-200 für PCV + WB

CHF 400.-



- Die Anzeige zeigt alle Power Commander Daten in Echtzeit auf
- Erlaubt das Speichern wie auch Wechseln der Map während der Fahrt
- Kann Daten speichern
- Erlaubt das Ändern einer Map
- Benutzer kann die Anzeige (Benutzeroberfläche) selber gestalten
- Programmierbar und „Updateable“ über USB
- Aktiver Matrix TFT CD 240 x 320 16bit Farbmonitor

Benötigt Windows 2000, ME, XP oder Vista

## Schalter

Wird dieser Schalter am Lenker montiert und mit dem Hub verbunden, ist es möglich, zwischen zwei Maps auf dem Power Commander hin- und her zu schalten. Für Touring Motorräder könnte dies z.B. bedeuten, zwischen einer Map für niedrigen Benzinverbrauch bei längeren Ausfahrten und einer Map für optimale Leistung zu schalten. Bei Sport Motorrädern kann der Schalter verwendet werden, um z.B. bei einem „Dry Nitrous Oxide“ Kit das Gemisch fetter zu machen oder während des Rennens auf eine weniger aggressive Regenabstimmung zu wechseln. Zusätzlich kann, wenn ein Zündmodul eingebaut ist, die Zündung gleichzeitig angepasst werden.

HUB-002 Hub mit Schalter und Halterung CHF 299.-

76950320 Schalter/Kabelbaum CHF 49.-

61329304 Lenkerhalterung CHF 9.-

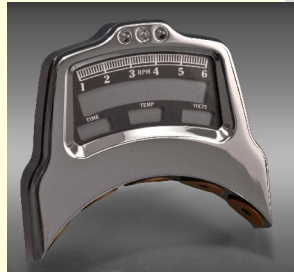


## Micro-Anzeige für Harley's

Für Harley Davidson Softail, Road King und Dyna, wird mit Klettband befestigt und passt sich dem Original-Look an!

Features:

- Drehzahl- und Geschwindigkeit
- Temperatur
- Zeit
- 3 Shift-Lights
- Chrome Finish
- Material: Aluminium
- Einfache Installation



HDMD-100: für Road King 2008-2011

HDMD-200: universell, mit 3/8" Anschlüssen

HDMD-300: universell, mit 5/16" Anschlüssen

CHF 525.-

## NEU AUF DEM MARKT:

Dynojet lanciert für Harley Davidson Motorräder den leistungsstärksten und schnellsten Flashtuner der Welt .... den Power Vision.

Der Power Vision ist ein Leistungsoptimierer mit Datenanzeige, welcher über die neueste Übertragungstechnologie, Datenaufzeichnung und andere exklusive Features verfügt. Er wurde entwickelt, um jedes Harley Davidson Motorrad mit Delphi ECU – auch die 2012 Modelle \* – zu tunen. Die Power Vision Product Suite beinhaltet ein Programmier-Gerät mit farbigen Touch-Bildschirm, das Interface Kabel zum Fahrzeug und WinPV (eine auf Windows basierende Software). Der Power Vision verfügt über einen hoch entwickelten, jedoch sehr einfach bedienbaren, farbigen Touch-Bildschirm, über den eine Tune (Map / Kennfeld) auf die Original-ECU übertragen werden kann, OHNE Zuhilfenahme eines Computers.

Einfach nur die Tune aussuchen und dann den Anweisungen auf dem Bildschirm folgen, um die Tune zu übertragen oder sie anzupassen, und dies ohne dass ein Computer benötigt wird! Ja, es ist möglich, die Programmierung oder Anpassung der Tune durchzuführen, ohne vom Motorrad abzusteigen. Jede der drei unten aufgeführten Tune-Typen können über das Gerät selbst oder über die WinPV Software modifiziert werden.

### Power Vision Anzeige-Eigenschaften

- POWER VISION LIEFERT AUFSCHLUSSREICHE, WERTVOLLE INFORMATIONEN ÜBER DEN AKTUELLEN STAND DES MOTORRADS
- ZEIGT ALLE J1850 H-D FAHRZEUGDATEN WIE AUCH WIDE BAND AFR\*\* UND VIELE KALKULIERTEN KANÄLE (SO WIE AKTUELLER BEZINVERBRAUCH UND DURCHSCHNITTLICHER VERBRAUCH)
- ANPASSBARE ANZEIGEN ERLAUBEN DIE ECHTZEIT-ANZEIGE UND/ODER DATENAUFZEICHNUNG WÄHREND DER FAHRT
- KUNDENDEFINIERTER ALARM FÜR JEDWEDEN KANAL (BEISPIEL:

SOLLTE DAS KLINGELN ÜBER 2 GRAD HINAUSGEHEN, ODER WENN DIE ZYLINDERKOPFTEMPERATUR 280 F (137° C) ÜBERSTIEGT, KANN EIN OPTISCHER ALARM AUSGELÖST WERDEN

- AUTOTUNE BASIC UND PRO\*\* - KALKULIEREN UND SPEICHERN BENZINANPASSUNGEN, UM DIE BENZINKURVE ZU OPTIMIEREN
- KONTROLLIEREN UND LÖSCHEN VON DIAGNOSTIC CODES
- ZURÜCKSETZEN DER ADAPTIVEN BENZINTRIMS UND LEERLAUF-OFFSETS (BEI LAUFENDEM MOTORRAD)



Power Vision kopiert und speichert die originale Einstellung und lässt Sie bis zu 6 Tunes auswählen, welche auf dem Gerät gespeichert werden. Die Tune-Typen sind:

1. Dynojet vorkonfigurierte Tunes – Tunes für IHR Motorrad, welche bereits auf dem Gerät vorhanden sind .... bereit zum Loslegen, direkt aus der Box! Power Vision identifiziert die Informationen Ihres Motorrads und sortiert automatisch hunderte von Tunes heraus, aus welchen Sie wählen können.
2. Custom Tunes – übertragen von einem Tuning Shop oder über e-mail erhalten und auf den Power Vision kopiert
3. Kopie vom Original – eine Version der Original-Kalibration, welche modifiziert werden kann.

PV-1 / PV-2 CHF 645.-

# EXCLUSIVE IMPORTS Bossert AG

Summerhaldenstr. 84, Postfach 28, 8427 Freienstein (Schweiz)

Tel. 044 / 865 35 16

e-mail: [info@exclusive-imports.ch](mailto:info@exclusive-imports.ch) Internet: [www.exclusive-imports.ch](http://www.exclusive-imports.ch)